

## Séjour-découverte BINIC (22) en Bretagne

8 jours / 7 nuits

Binic et son musée, la Côte de Granit Rose et les 7 îles, la Cité des Telecom, la Maison des Toiles et Guerledan, le Cap Frehel et Erqui, Pailpol et l'abbaye Beauport, l'île de Bréhat, le marché de Saint-Brieuc, Pontrieux, balade en barque,...

Circuit organisé et accompagné  
par Christiane GRIFFAUT

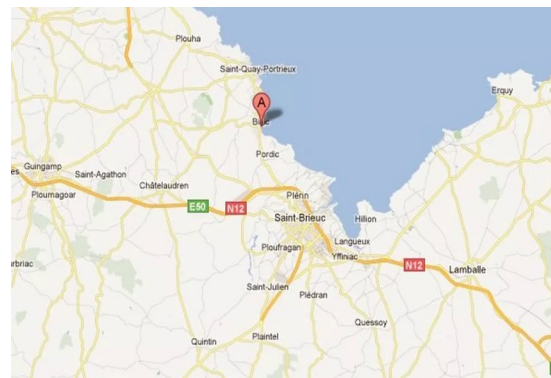
du samedi 08 mai 2027  
au samedi 15 mai 2027

**990 € base de 40 personnes  
en chambre double  
et aux départs de  
Pontarlier, Morteau et Besançon**

Le circuit est limité à 40 personnes

En cas d'effectif inférieur à  
25 personnes  
à la date limite d'inscription  
l'association se réserve le droit  
d'annuler le voyage

**Date limite d'inscription :  
30 juin 2026**



Hôtel de la Plage 3\*\*\* à BINIC (Côtes d'Armor)  
proche du centre ville et du port  
Prix TTC par personne

	25 personnes	30 personnes	35 personnes	40 personnes
Chambre double (grand lit) ou twin (2 lits)	1 175,00 €	1 080,00 €	1 040,00 €	990,00 €
Supplément Chambre single (individuelle)	165,00 €	165,00 €	165,00 €	165,00 €

**Tarifs évalués sur la base de ceux connus en février 2026  
et susceptibles d'évoluer lors de la signature du contrat (30 juin 2026)**

**puis jusqu'à 20 jours avant le départ en fonction de l'évolution des prix du carburant et des taxes**

### Les Côtes d'Armor : Un Joyau de la Bretagne

Nichées au cœur de la Bretagne, les Côtes d'Armor sont un véritable trésor naturel qui séduit par sa diversité et sa beauté. Ces côtes offrent un panorama exceptionnel de falaises impressionnantes, de plages dorées et de baies abritées.

Les Côtes d'Armor sont également riches en patrimoine. Les chapelles bretonnes, ornées de magnifiques calvaires, témoignent de la ferveur religieuse des habitants.

Pour les amateurs de nature, la côte de Granit rose, avec ses formations rocheuses sculptées par le vent et la mer, est un incontournable. Les sentiers douaniers, longent des paysages à couper le souffle, offrant des vues imprenables sur l'océan et permettant d'observer la faune et la flore locales.

Enfin, la gastronomie bretonne fait des Côtes d'Armor une destination culinaire à ne pas manquer. Les fruits de mer, les galettes de sarrasin et le cidre artisanal sont autant de délices qui raviront les papilles des visiteurs.

Les Côtes d'Armor sont à la fois un havre de paix et une invitation à l'évasion, où chaque coin de paysage révèle une nouvelle beauté, promettant des souvenirs durables.



## Vous aimerez

- **Le transport en autocar depuis notre département vers Binic (et retour) ainsi que sur place**
- **L'hébergement en hôtel 3\*\*\*, sur la plage et tout proche du centre ville et du port**
- **La pension complète avec boissons aux repas**
- **L'assistance CLRD au départ de Besançon et pendant tout le voyage**
- **L'assurance annulation, assistance, rapatriement et extension « maladie Covid »**

### **ECHEANCIER de paiement :**

- à l'inscription et **au plus tard le 30 juin 2026 : 250 € par personne** par chèque bancaire à l'ordre de CLRD
- un 2ème acompte au plus tard le 30 septembre 2026 : 250 € par personne (chèque ou virement bancaire)
- au plus tard le 15 mars 2027: le solde de préférence par virement bancaire dont les coordonnées seront précisées dans le courrier de confirmation du voyage (le montant exact\* sera communiqué par courrier postal ou par courriel au plus tard dans le courant du mois de février 2027)

**\* en fonction des éventuelles évolutions de prix et du nombre de participants au final**

### **Conditions d'ANNULATION**

Toute annulation doit être signifiée par téléphone, puis par courrier ou courriel à Christiane GRIFFAUT. Les frais d'annulation suivants pourront alors être appliqués :

- Plus de 60 jours avant la date du début du séjour : 215 € par personne,
- Entre 60 jours et 31 jours : 430 € par personne,
- Entre 30 jours et 16 jours : 860 € par personne,
- Moins de 16 jours avant la date du début du séjour ou en cas de non présentation : 100 % du montant de la réservation annulée.

Il s'agit de frais « maximum » basés sur les tarifs connus à ce jour mais qui pourraient être réduits éventuellement en fonction des coûts réels des prestations au moment du départ (prestations de transport autocar, de séjour sur place, etc...)

Ces risques peuvent être en partie ou totalement couverts par notre nouvelle assurance "Annulation" (1,75%\* du coût du voyage global, somme comprise dans le prix total demandé): les conditions et montants de prise en charge seront précisées dans le courrier de confirmation de voyage, ou avant sur demande, la franchise s'élevant à 30 €\* par personne en cas d'annulation suite à maladie, accident, décès ou hospitalisation (dans les autres cas: 10%\* ou 20%\* de la prise en charge avec un minimum de 50 €\* ou 75 €\*).

\*:montants connus au 31/12/2025, susceptibles d'évoluer jusqu'à la date d'inscription au voyage

### **PROGRAMME**

**Samedi 08 mai 2027: PONTARLIER / MORTEAU / BESANCON / BINIC (22) , soit 880 km environ**

Rendez-vous en tout début de matinée à Pontarlier, Morteau puis à Besançon pour un **départ en autocar GT vers BINIC (22), à l'hôtel de la Plage 3\*\*\*.**

Arrivée en fin d'après-midi. Installation et apéritif de bienvenue.

Dîner et nuit

**CULTURE et LOISIRS avec les RETRAITES du DOUBS** [www.associationclrd.fr](http://www.associationclrd.fr)

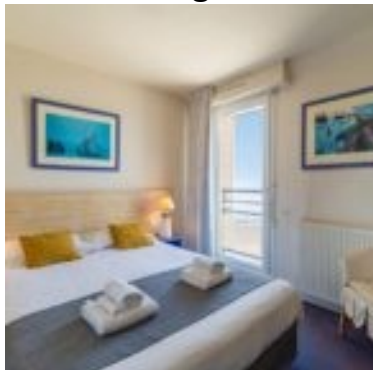
Courriel de l'organisateur et accompagnateur : [griffaut.clrd@aol.fr](mailto:griffaut.clrd@aol.fr)

courrier postal : **Christiane GRIFFAUT, 3 rue des Essarts, 25170 PELOUSEY, tél 06 77 43 71 59**

Association affiliée à Générations Mouvement – Fédération nationale, reconnue d'utilité publique, immatriculée au Registre des opérateurs de voyage et de séjours  
IMO75100069 -

Responsabilité civile : Groupama Paris Val-de-Loire - Garantie financière : n°4000711647/01 – Groupama Assurances **Crédit**

**L'hôtel de la Plage 3\*\*\* est idéalement situé, proche du centre ville et du port de Binic**



**Les PLUS** : Accès direct à la plage et magnifique vue sur la mer - Espace bien-être en accès libre (46 m<sup>2</sup> avec bains à remous et cabine de soins)

**Le CONFORT** : 39 chambres réparties sur 4 étages desservis par ascenseurs - Bar avec terrasse vue mer - WIFI dans tout l'établissement – bibliothèque et ludothèque

**La TABLE** : Restaurant avec vue panoramique sur la mer - tables de 4 à 8 personnes – service à l'assiette (entrées et plats, vin inclus) – buffets de fromages et desserts – 3 spécialités régionales minimum dans la semaine

**Dimanche 09 mai 2027: Excursion à la Journée**

**La MAISON des TOILES et GUERLEDAN (150 km AR)**

Matin : Petit-déjeuner à l'hôtel

Départ en autocar.

Installée au cœur d'une demeure de marchand de toile du 18<sup>ème</sup> siècle, **la Maison des Toiles** vous invite à la découverte d'une fleur bleue aux multiples facettes : le lin. Elle retrace l'histoire des célèbres "Toiles Bretagnes", qui firent la renommée du Centre Bretagne du 17<sup>ème</sup> au 19<sup>ème</sup> siècle.

Déjeuner au Village Club MILEADE à Mur-de-Bretagne.

Après-midi : **Promenade sur le lac de Guerlédan en vedette (1 h 30)**. Le barrage hydroélectrique qui retient les eaux du Blavet a transformé la vallée en un plan d'eau réputé pour le tourisme et la pratique des sports nautiques.

Puis **découverte de la biscuiterie artisanale de Guerlédan**. La biscuiterie de Guerlédan voit le jour en septembre 2002 à l'initiative de Marc Rosko et est tenue aujourd'hui par son fils Yohann. Après **dégustation d'une crêpe de froment**, découvrez l'histoire de la biscuiterie et profitez de la magnifique boutique de produits 100% bretons.

Dîner à l'hôtel à Binic

## Lundi 10 mai 2027: Excursion à la Journée La COTE de GRANIT ROSE et les 7 ILES (175 km AR)



Matin: Petit-déjeuner à l'hôtel

Partons en direction de la Côte de Granit Rose pour une journée inoubliable. **Embarquement pour une escapade vers les 7 îles.** Archipel au large de la côte bretonne, il vous propose d'admirer la plus grande réserve d'oiseaux marins du nord de l'Europe (Fou de Bassan, Macareux, Mouettes, Goélands, Huîtriers...).

**Balade en bateau – Durée : 1h45**



Déjeuner au restaurant.

Après-midi : Poursuite de la découverte de la côte de Granit Rose, **de Perros-Guirec à Trébeurden**, connue des randonneurs pour son célèbre sentier des douaniers. La balade se poursuit vers **Trégastel** qui retient l'attention par la beauté et l'étrangeté de ses rochers, puis vers **Trébeurden**. et la **Cité des Télécoms** : parcours immersif sous le Radôme, balade à 360° avec la réalité virtuelle, visite guidée d'une exposition au choix, remontons le temps pour comprendre la naissance de ces technologies jusqu'à l'immersion dans un « monde connecté », puis pour finir circuit commenté de l'ensemble du site à bord de votre car.

Retour à l'hôtel pour le dîner et la nuit



## Mardi 11 mai 2027:Excursion à la Journée PAIMPOL et Ile de BREHAT (100 km AR)

Matin : Petit-déjeuner à l'hôtel puis départ en autocar

**Balade pédestre dans Paimpol.** Découvrez notamment la place du Martray, de jolies maisons du 16ème siècle, la rue de l'église, une demeure à tourelle d'angle carrée ou encore la Maison de Gaud, où descendait Pierre Loti. Profitez du panorama sur la baie de Paimpol et l'île Saint-Riom, puis **visite de l'Abbaye de Beauport**, fondée en 1202 et promenez-vous dans ses superbes jardins abritant quelques espèces rares.

**Visite guidée de l'Abbaye – 45 minutes**

Déjeuner au restaurant.



**CULTURE et LOISIRS avec les RETRAITES du DOUBS** [www.associationclrd.fr](http://www.associationclrd.fr)

Courriel de l'organisateur et accompagnateur : [griffaut.clrd@aol.fr](mailto:griffaut.clrd@aol.fr)

courrier postal : **Christiane GRIFFAUT**, 3 rue des Essarts, 25170 PELOUSEY, tél 06 77 43 71 59

Association affiliée à Générations Mouvement – Fédération nationale, reconnue d'utilité publique, immatriculée au Registre des opérateurs de voyage et de séjours  
IMO75100069 -

Responsabilité civile : Groupama Paris Val-de-Loire - Garantie financière : n°4000711647/01 – Groupama Assurances **Crédit**

Après-midi : Embarquement de la Pointe de l'Arcouest pour une **balade en bateau vers l'île de Bréhat**, la plus importante de l'Archipel qui dispose de plus de 300 espèces de fleurs. **Tour de l'île commenté en vedette (45 minutes)** puis dépose au port pour une **balade libre sur l'île**. Bréhat est remarquable par son microclimat, ses mimosas et le fait qu'aucune voiture n'y soit autorisée.



**Attention : débarquement sur l'île tributaire des conditions météo maritimes.**

Retour à l'hôtel pour le dîner

### **Mercredi 12 mai 2027:**

#### **Marché de SAINT-BRIEUC (30 km AR) / PONTRIEUX et le château de la Roche-Jagu (80 km AR)**

Matin : Petit-déjeuner à l'hôtel puis départ en autocar pour la **découverte du marché de Saint-Brieuc**.



Retour à l'hôtel pour le déjeuner

Après-midi : Départ pour **Pontrieux**. La « petite Venise du Trégor » fait partie des petites cités de caractère. Site propice au commerce, Pontrieux devient aussi le port de Guingamp.



#### **Découverte des lavoirs – Balade en barque**

Découverte guidée de l'histoire des lavoirs restaurés et fleuris, de la société pontrivienne de l'époque et de la vie des lavandières à bord d'une des barques électriques qui sillonnent le Trieux

Puis, **visite de la Roche-Jagu**. Au cœur du Trégor, surplombant la vallée du Trieux, le site sur lequel s'élève la Roche-Jagu a toujours été un excellent point de surveillance, d'où la construction d'une motte féodale au 11<sup>ème</sup> siècle, puis d'une forteresse en pierre, reconstruite au 15<sup>ème</sup> siècle. **Le château** de la Roche-Jagu offre deux facettes aux styles très différents. D'un côté une façade principale aux nombreuses ouvertures, de type résidentiel, et de l'autre un profil très austère, plus militaire.



#### **Visite guidée du château – 1h45**

Retour à l'hôtel pour le dîner



## **Jeudi 13 mai 2027: Journée Repos Chauffeur**



Matin: Petit-déjeuner à l'hôtel  
**Détente en toute liberté**

Déjeuner à l'hôtel

Après-midi : **BINIC ET SON MUSÉE**

Départ à pied pour une **visite guidée du Musée de Binic** qui évoque la vie du siècle dernier à travers des costumes, des coiffes et divers objets se rapportant à la vie maritime. Le village présente toutes les caractéristiques du village breton typique, vous ferez une promenade de toute beauté en longeant l'océan.

Retour à l'hôtel pour le dîner et la nuit



## **Vendredi 14 mai 2027: Excursion à la Journée**

**Le CAP FREHEL et ERQUY (140 km AR) – Accessibilité PMR partielle**

Matin : Petit-déjeuner à l'hôtel puis départ en autocar  
**Visite de la Cidrierie de la Baie ( 1 h 30)**. La visite commence par les vergers, cultivés en agriculture biologique, puis votre guide vous entraîne à l'intérieur de la cidrierie, où vous découvrirez le processus de fabrication du cidre avant une **dégustation** en fin de visite. Route vers **le Cap Fréhel**. De part et d'autre, le littoral se décline en petites criques douillettes, en longues plages, en caps hardis battus par la mer. Au bout de ses 400 hectares de landes, le Cap Fréhel s'avance au-dessus de la mer.

Déjeuner au restaurant.

Après-midi : Au-delà des dunes de Sables d'Or, le Cap d'Erquy mêle, lui aussi, le rose des falaises au vert et au mauve de la lande. Arrêt à **Erquy**, petite station balnéaire pleine de charme, dont le port de pêche est réputé pour sa pêche aux coquilles.

Retour à l'hôtel pour le dîner





**Samedi 15 mai 2027: BINIC (22) / BESANCON / MORTEAU / PONTARLIER (880 km environ)**

Petit-déjeuner à l'hôtel

Départ en autocar GT pour Besançon, Morteau et Pontarlier

Arrivée en début de soirée.

**L'ordre des visites pourra être modifié en fonction des impératifs locaux.**

**Le prix (990 €\* base 40 personnes) comprend :**

- **Le transport** en autocar GT depuis Pontarlier, Morteau et Besançon (et retour)
- L'accompagnement par un(e) bénévole CLRD depuis Besançon
- l'apéritif de bienvenue
- L'hôtel 3\*\*\* à BINIC (22) avec petit-déjeuners, en chambre double ou twin (2 personnes par chambre) avec sanitaires et télévision
- Les lits faits à l'arrivée et le linge de toilette fourni
- Le ménage des chambres (avec change de linge de toilette) 1 fois au milieu du séjour
- Le ménage en fin de séjour
- **La pension complète** du dîner du jour 1 au petit-déjeuner du jour 8 et le vin pendant les déjeuners et dîners
- 2 animations de soirée pendant la semaine
- **Les visites guidées, croisière, excursions et frais d'entrée** mentionnés au programme
- **Les taxes de séjour** (valeur 10 € environ)
- **Les Assurances Assistance Rapatriement et Annulation**

**Le prix ne comprend pas :**

**Tout ce qui n'est pas mentionné dans « le prix comprend » et plus particulièrement :**

- les suppléments chambre individuelle (single), soit 165 € (en nombre limité à 10% de l'effectif total, soit 4 chambres singles pour 40 inscrits)
- les repas et collations sur les trajets Doubs / Bretagne et Bretagne / Doubs
- le café en fin de repas (prévoir environ 2 € par café)
- les pourboires optionnels à l'accompagnateur Mileade et au chauffeur de car (prévoir environ 3 € par jour pour l'accompagnateur Mileade et 3 euros par jour pour le chauffeur)
- **l'adhésion obligatoire à notre association** (27 € par personne pour l'année 2026, la cotisation 2027 devant être décidée lors de l'AGO du 26 mars 2026)
- les dépenses d'ordre personnel

**\* : Prix révisibles jusqu'à 20 jours du départ en fonction de l'évolution des prix des carburants et des taxes**



**CULTURE et LOISIRS avec les RETRAITES du DOUBS** [www.associationclrd.fr](http://www.associationclrd.fr)

Courriel de l'organisateur et accompagnateur : [griffaut.clrd@aol.fr](mailto:griffaut.clrd@aol.fr)

courrier postal : Christiane GRIFFAUT, 3 rue des Essarts, 25170 PELOUSEY, tél 06 77 43 71 59

Association affiliée à Générations Mouvement – Fédération nationale, reconnue d'utilité publique, immatriculée au Registre des opérateurs de voyage et de séjours IM075100069 -

Responsabilité civile : Groupama Paris Val-de-Loire - Garantie financière : n°4000711647/01 – Groupama Assurances **Crédit**

**Fiche d'inscription : Séjour-découverte des COTES d'ARMOR à Binic (22)**

**du 08 au 15 mai 2027**

	<i>1<sup>ère</sup> personne</i>	<i>2<sup>ème</sup> personne</i>
NOM de naissance		
NOM d'épouse ou de veuve ou d'usage		
Tous les prénoms		
Date de naissance		
Lieu de naissance		
Adresse de domicile actuel		
Téléphone mobile (indispensable pour recevoir un accusé de réception par texto)		
Téléphone fixe		
Adresse email (indispensable pour recevoir un accusé de réception par courriel)		
Je souhaite partager ma chambre double ou twin avec: <u>NOM et prénom</u> de la personne avec qui vous souhaitez partager		
Je préfère une chambre individuelle (single) avec supplément de 165 € ( <u>en nombre limité et sur demande</u> )	<input type="checkbox"/> OUI <input type="checkbox"/> NON	<input type="checkbox"/> OUI <input type="checkbox"/> NON
NOM, Prénom et téléphone d'une personne à prévenir en cas d'urgence		
Observations de nature à faciliter les conditions de votre voyage (difficultés motrices, allergies alimentaires ou autres, régime alimentaire etc...), toutes remarques qui vous sembleraient utiles		

**Tournez SVP merci**



**Je JOINS à mon dossier un chèque bancaire à l'ordre de CLRD d'un montant de 250 € par personne**

OUI

NON

si non, pourquoi ?

**Assurance annulation**

Selon le voyageur, les frais d'annulation ou de remboursements du voyage dépendent de la date à laquelle vous êtes contraint d'annuler votre voyage. L'Association CLRD n'est pas tenue de remplacer les engagements de l'assurance. Nous rappelons à ce sujet que dès le jour de l'annulation, vous devez nous prévenir par téléphone afin que nous avertissions le voyageur ( et la compagnie d'assurance, si le motif permet la prise en charge par l'assurance) .

**ENGAGEMENTS**

**1) de la part de l'association CLRD :**

**Christiane GRIFFAUT, organisant ce séjour,** adressera à chaque personne inscrite:

- un courrier de confirmation rappelant les obligations réciproques (envoyé de préférence par courriel ou à défaut par la poste), dès la signature du contrat avec le voyageur (lorsque le quota minimum d'inscrits sera atteint)

Si , pour une raison ou une autre (crise sanitaire, par exemple), le croisiériste, le voyageur, ou la compagnie aérienne, annulait sa prestation, une information serait alors donnée à chaque inscrit le plus rapidement possible.

Dans ce cas, les paiements seraient retournés ou remboursés en fonction des conditions générales des prestataires et à réception seulement de leurs propres remboursements à CLRD

**2) de ma part :**

**Je m'engage** à régler mes cotisations d'adhésion à CLRD pour au moins les années concernées par les voyages auxquels je m'inscris, et au plus tard la veille de mon départ en voyage

**Je m'engage** à répondre à toute demande émanant de CLRD au sujet de ce circuit. A défaut, je prend le risque d'être exclu(e) du circuit avec toutes les conséquences financières éventuelles.

**Je m'engage** à payer l'intégralité du prix de ce voyage dont le montant et les modalités m'ont été fournis préalablement à mon inscription (programme, prix, échéancier, conditions d'inscriptions et d'annulation, etc...)

**Je m'engage** à respecter les conditions sanitaires imposées éventuellement par la France et/ou le pays d'accueil au moment de mon départ et de mon retour.

**Je suis conscient(e)** que, dans un contexte d'évolution rapide des prix des carburants et des taxes, les tarifs sont susceptibles d'évoluer jusqu'à 20 jours avant le départ **et je m'engage à les respecter.**

**Je renvoie à l'accompagnateur CLRD ce document correctement rempli dans ses parties recto et verso, accompagné de l'acompte et des pièces demandées .**

Fait à

Le :

1ère personne : NOM et Prénom

Signature:

2ème personne : NOM et Prénom:

Signature: