



Le « Renaissance » de CFC* Croisières
*** Compagnie Française de Croisières**

Croisière maritime

« Les Joyaux de l'ADRIATIQUE »

15 jours / 14 nuits

Pontarlier, Morteau, Besançon, Marseille, Corfou, Bari, Ancône, Venise, Sibenik, Dubrovnik, Kotor, Saranda, Tarente, Taormine, Marseille, Besançon, Morteau, Pontarlier

Croisière organisée et accompagnée par **Christiane GRIFFAUT**

du samedi 22 mai 2027

au samedi 05 juin 2027

2 310 € base 40 personnes

en cabine double intérieure

et au départ de Pontarlier, Morteau et Besançon



15 jours / 14 nuits

Votre Itinéraire

SAM 22/05	Pontarlier Gare, Morteau Gare, Besançon Chamars Port de MARSEILLE – Embarquement à partir de 12 h 30 DEJEUNER sur Le Renaissance	Arrivée à Marseille vers 12 h 00	Départ de Marseille à 18 h 00 DINER - NUIT
DIM 23/05 et LUN 24/05	2 Journées en MER		
MAR 25/05	CORFOU (Grèce)	08 00	18 h 00
MER 26/05	BARI (Italie)	08 h 00	17 H 00
JEU 27/05	ANCONE (Italie)	09 h 00	19 h 00
VEN 28/05	VENISE Fusina (Italie)	07 h 00	20 h 00
SAM 29/05	SIBENIK (Croatie)	12 h 00	20 h 00
DIM 30/05	SPLIT (Croatie)	08 h 00	18 h 00
LUN 31/05	KOTOR (Montenegro) – débarquement par chaloupes	08 h 00	18 h 00
MAR 01/06	SARANDA (Albanie)	09 h 00	19 h 00
MER 02/06	TARENTE (Italie)	08 h 00	17 h 00
JEU 03/06	TAORMINE (Italie)	09 h 00	19 h 00
VEN 04/06	Journée en MER		
SAM 05/06	Port de MARSEILLE – Débarquement à partir de 09 h 00 Besançon Chamars – Morteau Gare – Pontarlier Gare	Arrivée à Marseille vers 08 h 00	Départ de Marseille à partir de 09 h 15 Arrivée à Besançon en fin de journée

Les ports et les horaires d'escale sont sujets à modification. En cas de conditions maritimes ou météorologiques défavorables qui empêchent le navire de faire escale à l'un des ports prévus dans l'itinéraire, tout sera fait pour trouver une alternative.



PRIX par personne (base 1/2 double ou 1/2 twin)*

<u>Catégorie de cabine</u>	<u>Base 25 à 29 pers.</u>	<u>Base 30 à 34 pers.</u>	<u>Base 35 à 39 pers.</u>	<u>Base 40 pers. et +</u>
Cabine intérieure	2 395,00 €	2 355,00 €	2 325,00 €	2 310,00 €
Supplément Cabine extérieure	599,00 €	599,00 €	599,00 €	599,00 €
Supplément Cabine balcon	1 410,00 €	1 410,00 €	1 410,00 €	1 410,00 €
Réduction rendez-vous port d'embarquement à Marseille	-80,00 €	-80,00 €	-80,00 €	-80,00 €

*** Cabines singles : sur demande et selon disponibilité**

Tarifs susceptibles d'évoluer jusqu'à 20 jours avant le départ en fonction de l'évolution des prix du carburant et des taxes

LES POINTS FORTS DE VOTRE CROISIÈRE :

- 2 semaines complètes de Croisière
- un superbe itinéraire avec des escales longues
- **Transferts compris** en AUTOCAR depuis PONTARLIER, MORTEAU et BESANCON
 - **FRANCOPHONIE** à bord
 - Bateau « à taille humaine » (1 100 passagers)
 - **BOISSONS comprises aux repas** sur le bateau (forfait « Instant » : vin, soda et bière d'une valeur de 170 €),
 - **TAXES PORTUAIRES et GOUVERNEMENTALES**
 - **Frais de service compris**
 - les **ASSURANCES complètes incluses** (y compris **ANNULATION**)
- **EXCURSIONS OPTIONNELLES en supplément (tarifs connus ultérieurement)**

Les FORMALITES obligatoires pour tous les passagers :

Passagers de nationalité française : Carte Nationale d'Identité ou Passeport en cours de validité après la date de retour de la croisière.

Autres nationalités : veuillez consulter les autorités consulaires de chaque pays visité afin de vérifier les formalités d'entrée obligatoires.





BATEAU DE CROISIÈRE

CFC Renaissance

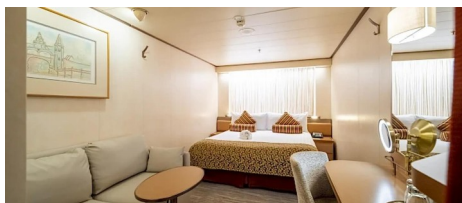
Avec ses proportions harmonieuses, **Renaissance** est un navire à taille humaine qui conjugue intimité et élégance.

Le Renaissance a une **capacité de 1 100 passagers**. Il est ainsi d'une taille très réduite au regard de géants des mers plus récents qui accueillent plus de 6 000 croisiéristes. Pensé pour une expérience de croisière premium, il offre un cadre raffiné où confort et authenticité sont les maîtres-mots. Ses dimensions lui permettent de visiter de nombreuses escales inaccessibles aux plus grands navires. Et ses récentes rénovations lui permettent de répondre aux normes environnementales les plus strictes.



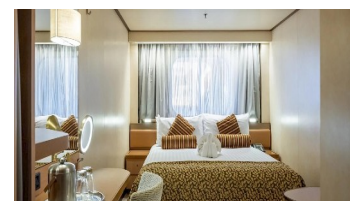
Avec un ratio de 1,9 passagers par membre d'équipage et un équipage hôtelier **100% francophone**, le Renaissance offre un service personnalisé unique dans le monde de la croisière française !

LES CABINES



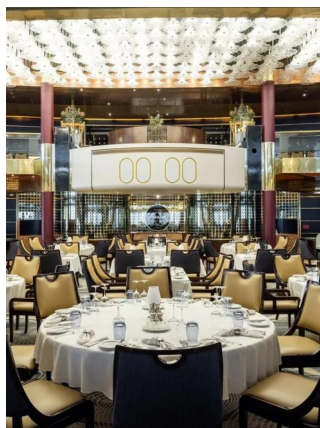
Les cabines, élégantes, confortables et bien équipées, sont toutes munies de salle de bains avec baignoire (cabines vue mer et balcon) ou douche (cabines intérieures), toilettes et sèche-cheveux, climatisation individuelle, coffre-fort et téléphone

Les cabines intérieures ont une superficie de 12 à 16 m², les cabines vue mer font 17 m² et les cabines balcon 25 m² (y compris le balcon)



LA GASTRONOMIE

La restauration à bord c'est une véritable expérience gastronomique orchestrée par un **chef français** et privilégiant des producteurs locaux et nationaux **Le Grand Restaurant Vatel** avec son panorama exceptionnel sur la mer et son plafond illuminé est une excellente alternative pour tous ceux qui souhaitent une cuisine française raffinée sans supplément, Il en est de même du **restaurant-buffet Belle-Île** et du **Grill Moana**



LES DIVERTISSEMENTS

Avec son dôme vitré rétractable, la **piscine Moana** permet une utilisation par tous les temps.

Le **théâtre la Belle Époque** est également une excellente alternative pour des spectacles spécialement conçus pour CFC et des performances artistiques de qualité. Vous trouverez à bord des **conférences culturelles**, le **spa**, des **activités sportives** ou encore des **animations musicales**, une salle de **cinéma**, des **ateliers créatifs** et une **bibliothèque de 3000 livres**.





PROGRAMME

Samedi 22 mai 2027: Autocar PONTARLIER / MORTEAU / BESANCON / Terminal de croisières MARSEILLE / CFC Renaissance

Rendez-vous le matin de bonne heure* à Pontarlier, Morteau ou Besançon pour un départ en autocar GT. Arrivée au Terminal de croisières de MARSEILLE vers 12 h 30*.

Embarquement à partir de 12 h 30* - **Déjeuner** au restaurant-buffet « Belle Ile » boissons incluses - Prise de possession des cabines – Exercice de sauvetage (obligatoire)

Départ à 18 heures – Dîner boissons incluses au restaurant « Le Vatel »

* : horaires communiqués ou reconfirmés ultérieurement

Dimanche 23 mai et Lundi 24 mai : Journées en MER en pension complète, boissons incluses à table.

Mardi 25 mai: CORFOU (Grèce)

Arrivée à 08 h 00

Journée en pension complète, boissons incluses à bord.

Capitale de l'île de Corfou, en Grèce, la ville du même nom séduit par son mélange d'influences vénitiennes, françaises et britanniques. **Classée au patrimoine mondial de l'Unesco**, elle s'organise autour de la Spianada, une grande esplanade arborée bordée d'arcades élégantes et surplombée par la vieille citadelle. Tout autour, les rues animées vous plongent dans une ambiance vivante et chaleureuse, entre boutiques, cafés et scènes de vie locale. Impossible de ne pas tomber sous le charme de la vieille ville, avec ses ruelles pavées, ses balcons fleuris, le linge aux fenêtres et les enfants jouant dans les cours. Le matin, quand la lumière est douce et les ruelles encore tranquilles, Corfou révèle tout son charme. C'est le moment parfait pour partir à la découverte de ses trésors.



Excursions possibles (avec suppléments):

programmes complets et tarifs sur demande ultérieurement

Départ à 18 h 00

Mercredi 26 mai: BARI (Italie)

Journée en pension complète, boissons incluses à table.

Arrivée à 08 h 00



Bari, porte d'entrée dans les Pouilles, est la 2e ville la plus peuplée du sud de l'Italie, après Naples, c'est une métropole moderne, pôle régional de la vie économique, culturelle et universitaire. Si la *Città Nuova* n'est pas folichonne, il faut pousser jusqu'aux tortueuses ruelles en pierre blonde de la **vieille ville médiévale** – plantée sur une péninsule maritime – pour lui trouver un vrai petit charme. C'est là que bat le cœur de Bari, dans une **ambiance populaire et pittoresque**, où les mamme fabriquent encore à la main les fameuses *orecchiette* (les pâtes en forme d'oreille) sur le pas de leur porte...

Et attendant à ce *Borgo Antico*, voici le **quartier du début XIXe siècle** au quadrillage rigoureux, qui ne manque pas non plus d'animation.

Excursions possibles (avec suppléments): *programmes complets et tarifs sur demande ultérieurement*

Départ à 17 h 00



Jeudi 27 mai : ANCONE (Italie)

Journée en pension complète, boissons incluses à table.

Arrivée à 09 h 00

*La perle méconnue de la côte Adriatique vous attend : **Ancône**, une ville d'Italie au charme rustique et aux horizons marins infinis.*

*Immergez-vous dans une expérience unique en explorant **ses ruelles pittoresques**, en savourant une cuisine authentique et en découvrant son riche héritage culturel.*

Excursions possibles (avec suppléments):

programmes complets et tarifs sur demande ultérieurement



Départ à 19 h 00

Vendredi 28 mai : VENISE Fusina (Italie)

Journée en pension complète, boissons incluses à table.

Arrivée à 07 h 00



***Marghera** qui est aussi connu comme **Venise Marghera** ou **Venise Porto Marghera**, est une **localité de « terre-ferme » de Venise**, rattachée administrativement à son territoire depuis 1917. Marghera est depuis 2005 l'une des six municipalités subdivisant la commune de Venise.*

Excursions possibles (avec suppléments):

programmes complets et tarifs sur demande ultérieurement

Départ à 20 h 00

Samedi 29 mai: SIBENIK (Croatie)

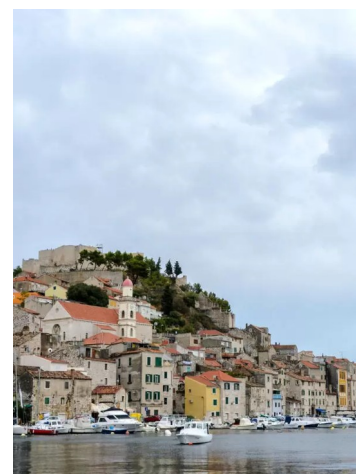
Journée en pension complète, boissons incluses à table.

Arrivée à 12 h 00

*Šibenik est une ville croate située sur la **côte Dalmate**. Elle se trouve à environ 80 km au nord de **Split**. Naturellement protégée par une vaste baie, la ville abrite un **port connu pour être un des plus agréables de toute la mer Adriatique**. Les **petites rues mènent à de belles places** où les vitrines des boutiques de luxe au style contemporain cohabitent harmonieusement avec l'architecture des bâtiments des siècles passés.*

Excursions possibles (avec suppléments):

programmes complets et tarifs sur demande ultérieurement



Départ à 20 h 00



Dimanche 30 mai : SPLIT (Croatie)

Journée en pension complète, boissons incluses à table

Arrivée à 08 h 00

Split dévoile son charme unique entre ruelles pavées, vestiges antiques, marchés colorés et plages baignées de soleil. Une escale idéale pour plonger dans l'histoire et savourer la douceur de la côte dalmate.

Split est une ville fascinante qui séduit par son charme envoûtant et la variété des activités qu'elle offre. C'est précisément cette diversité qui constitue son principal attrait

Excursions possibles (avec suppléments):

programmes complets et tarifs sur demande ultérieurement

Départ à 18 h 00



Lundi 31 mai : KOTOR (Montenegro)

Journée en pension complète, boissons incluses à table

Escale sur rade et débarquement en chaloupe



Arrivée à 08 h 00

À seulement 92 kilomètres de Dubrovnik se trouve la baie de **Kotor**, l'un des paysages naturels les plus impressionnants du Monténégro. La visite de Kotor et la découverte de l'histoire de **cette vieille ville est un incontournable** lors d'un séjour dans les Balkans.

Excursions possibles (avec suppléments):

programmes complets et tarifs sur demande ultérieurement

Départ à 18 h 00

Mardi 1^{er} juin : SARANDA (Albanie)

Journée en pension complète, boissons incluses à table



Arrivée à 09 h 00

Saranda, station balnéaire sur la Riviera albanaise, au sud de l'Albanie. Nichée entre la mer Ionienne et des collines d'olivieraies, la ville est située sur une baie en forme de fer à cheval bordée de plages et d'une promenade. Au centre se trouvent les **vestiges archéologiques d'une synagogue du Ve siècle**, mais aussi ceux plus récents **d'une basilique des débuts du christianisme**. Des sols en mosaïque complexes demeurent. **Le château Lëkurësi** du XVI^e siècle est perché au sommet d'une colline au-dessus de la ville.

Excursions possibles (avec suppléments):

programmes complets et tarifs sur demande ultérieurement

Départ à 19 h 00



Mercredi 02 juin : TARENTE (Italie)

Journée en pension complète, boissons incluses à table
Arrivée à 08 h 00

Avec ses 195 000 habitants, Tarente est une ancienne ville spartiate près de Matera, dans les Pouilles. Elle a du cachet, et même un côté assez authentique. Pour ses ruines grecques, son château aragonais et ses palazzi seigneuriaux, c'est l'une des destinations les plus fascinantes des Pouilles.

Excursions possibles (avec suppléments):

programmes complets et tarifs sur demande ultérieurement

Départ à 17 h 00



Jeudi 03 juin : Giardini Naxos TAORMINE (Italie)

Journée en pension complète, boissons incluses à table
Escale sur rade et débarquement en chaloupe



Arrivée à 09 h 00

Taormine est une ville en haut d'une colline, sur la côte est de la Sicile. Elle se trouve à proximité de l'Etna, un volcan en activité pourvu de sentiers menant à son sommet. La ville est célèbre pour le théâtre antique de Taormine, un ancien théâtre gréco-romain toujours utilisé de nos jours. À côté du théâtre, des falaises se dressent au-dessus des eaux, formant des criques dotées de plages de sable.

Excursions possibles (avec suppléments):

programmes complets et tarifs sur demande ultérieurement

Départ à 19 h 00

Vendredi 04 juin : Journée en MER en pension complète, boissons incluses à table.

Samedi 05 juin : MARSEILLE / BESANCON / MORTEAU / PONTARLIER

Petit-déjeuner sur le bateau

Arrivée à Marseille à 08 h 00 – Débarquement à partir de 09 h 00 – Départ en autocar GT et déjeuner libre en cours de route

Arrivée à Besançon en fin de journée

ECHEANCIER

- **Avec l'inscription et au plus tard le 30 juin 2026: 500 € par personne**
- **Au plus tard le 30 septembre 2026 : un 2ème acompte de 600 € par personne**
- **Au plus tard le 15 février 2027 : un 3ème acompte de 600 € par personne**
- **Au plus tard le 15 mars 2027 : un 4ème acompte de 600 € par personne**

- **Au plus tard le 15 avril 2027 : le solde dont le montant, qui varie en fonction du nombre d'inscrits, sera communiqué par courriel ou par courrier postal au plus tard dans le courant du mois de mars 2027**
- **Au plus tard 20 jours avant le départ, les éventuels suppléments pour hausse des taxes et/ou du carburant**



Conditions d'ANNULATION

Toute demande d'annulation ou de modification doit être:

- effectuée par communication téléphonique **le jour même du fait générateur de l'annulation*** auprès de Christiane GRIFFAUT (tél 06 77 43 71 59) ou, en cas d'absence de celle-ci, auprès de Didier DUPRE (tél 06 77 16 72 85)
- complétée par un courrier adressé à Christiane GRIFFAUT (par la poste ou par courriel – coordonnées ci-dessus)

*: les barèmes de frais (ci-dessous) étant liés aux dates d'annulation et les remboursements à la date du fait générateur

Les frais d'annulation applicables sont déterminés comme suit , en fonction des conditions Groupe du voyageur cumulées avec celles de l'association pour les autres prestations (trains, taxis, vols, hôtel, restaurants, frais de gestion divers, ...)

En cas de non-respect par l'adhérent(e) des échéances financières et techniques prévues, l'association pourra annuler l'inscription de cet(te) adhérent(e) sans autre forme de procédure. Le remboursement éventuel des acomptes ne pourra s'effectuer qu'après déduction des frais occasionnés par cette annulation et figurant ci-dessous.

- **De la réservation à 180 jours du départ :** 650 € par personne
- **Entre 179 et 120 jours du départ :** 990 € par personne
- **Entre 119 et 60 jours du départ :** 2 100 € par personne
- **Entre 59 et 31 jours du départ :** 2 250 € par personne

- **Moins de 31 jours du départ du voyage (ou non présentation, ou pièce d'identité non valide) :** frais d'annulation de 100 % du montant total de la croisière et des autres prestations encadrant cette croisière (train, hôtels, quote-part des frais de transferts en bus, minibus ou taxi, frais de gestion divers, croisière et excursions optionnelles)

Ces frais :

- sont calculés au maximum et peuvent être réduits au moment de l'annulation en fonction des frais réels engagés ou payés ;
- pourront, éventuellement, être pris en charge par notre nouvelle assurance "Annulation" (1,75%* du coût du voyage global, somme comprise dans le prix total demandé): les conditions et montants de prise en charge seront précisées dans le courrier de confirmation de voyage, ou avant sur demande, la franchise s'élevant à 30 €* par personne en cas d'annulation suite à maladie, accident, décès ou hospitalisation (dans les autres cas: 10%* ou 20%* de la prise en charge avec un minimum de 50 €* ou 75 €*).

*:montants connus au 31/12/2025, susceptibles d'évoluer jusqu'à la date d'inscription au voyage

Conditions de REMPLACEMENT

S'agissant d'un voyage sans transport aérien, il devrait être possible de se faire remplacer par une autre personne jusqu'au jour du départ, dans les mêmes conditions de transport et d'hébergement et sous réserve de l'accord des prestataires de transport et CFC Croisières Cette possibilité pourra être accordée sous réserve d'une confirmation écrite de votre part (par courriel ou par courrier postal). Cette formalité est obligatoire et doit être adressée à Christiane GRIFFAUT, ceci même en cas de demande verbale, et à condition qu'il existe une liste d'attente ou que vous trouviez vous-même votre remplaçant(e). **Une fois l'inscription officielle faite par le (la) remplaçant(e), vous serez remboursé(e) de la totalité de vos acomptes payés sous déduction d'une somme de 40 € par personne pour frais de gestion, que le (la) remplaçant(e) ait été trouvé(e) par l'association ou par vous-même.**



Le prix (2 310 € base 40 personnes) comprend :

- La croisière sur le Renaissance de CFC Croisières en cabine double intérieure (cabines de catégorie supérieure en option)
- **Les transferts en autocar GT** depuis Pontarlier, Morteau et Besançon (et retour)
- L'accompagnement par une bénévoles CLRD depuis Besançon
- **La pension complète** à bord du Renaissance CFC du déjeuner du samedi 22 mai au petit déjeuner du samedi 05 juin
- **Les boissons à bord pendant les repas** dès l'embarquement (Forfait INSTANT pour adultes en groupes d'une valeur de 12 € par adulte et par nuit) – voir ci-dessous
- Les animations et spectacles proposés à bord
- Les taxes portuaires et gouvernementales ainsi que les frais de service (valeur 130 € par personne)
- L'Assurance Assistance Rapatriement
- **L' Assurance Annulation**
- Les frais de dossier
- Les bagages livrés devant la cabine du bateau
- **Le dîner de gala** lors de la soirée du commandant
- Des soirées à thème

Le prix ne comprend pas :

Tout ce qui n'est pas mentionné dans « le prix comprend » et plus particulièrement :

- les EXCURSIONS proposées lors des escales (dont les descriptifs et prix seront connus ultérieurement)
- le petit-déjeuner du Jour 1 (pendant le transfert en autocar)
- les DEJEUNERS et DINERS du dernier jour (pendant le transfert en autocar)
- toutes boissons autres que celles figurant au forfait INSTANT (hors repas sur le bateau)
- les suppléments cabine individuelle (sur demande)
- les suppléments catégorie supérieure (Extérieures et Balcons)
- **L'adhésion obligatoire à notre association** (27 € par personne et par année civile)
- Les dépenses d'ordre personnel (boutique, blanchisserie, coiffeur, spa, soins de beauté, photos, salles en location, forfaits internet,...)
- La réduction pour rendez-vous à l'embarcadère de Marseille (sans utilisation de notre transport en autocar et sous réserve d'accord) : 80 € par personne
- Les suppléments en cas d'effectifs inférieurs à 40 (voir tableau ci-avant)
- **Les taxes qui pourraient être décidées par les différents pays lors des escales**

Le Forfait BOISSONS : Forfait Groupes L'INSTANT - pour Adultes pendant les repas (déjeuners et dîners) d'une valeur totale de 168 € (inclus dans votre prix de base) :

- une sélection de **vins maison** au verre
- **bière** au verre
- **sodas** au verre



CULTURE et LOISIRS avec les RETRAITES du DOUBS

EFC COMPAGNIE
FRANÇAISE
DE CROISIÈRES
Groupe Ambassador

3 rue des Essarts 25170 PELOUSEY, tél. : 06 77 43 71 59 , Courriel : griffaut.clrd@aol.fr site web : www.associationclrd.fr

Association affiliée à Générations Mouvement – Fédération nationale, reconnue d'utilité publique, immatriculée au Registre des opérateurs de voyage et de séjours IMO75100069 - Responsabilité civile : Groupama Paris Val-de-Loire - Garantie financière : n°4000711647/01 – Groupama Assurances Crédit